

1. PODLAŽÍ (PŘÍZEMÍ)

# Apartment BI.03

## 2+kk | 59,5 m<sup>2</sup>


**Obývací pokoj**  
29,2 m<sup>2</sup>

**Parkovací stání**  
Volitelné

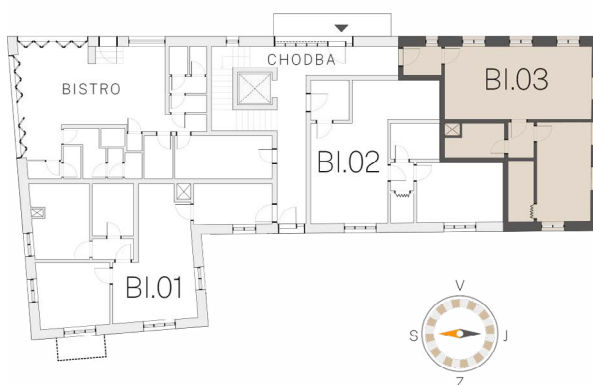
**Ložnice**  
14,9 m<sup>2</sup>

**Orientace**  
V/J/Z

**Balkon**  
bez balkonu

**Vybavenost**  
Sauna, výtah,  
lyžárna / kolárna


Apartment	BI.03
Podlaží	1. N. P.
Dispozice	2+kk
01/ Vstupní hala	2,8 m <sup>2</sup>
02/ Koupelna + WC	5,0 m <sup>2</sup>
03/ Obývací pokoj + KK	29,2 m <sup>2</sup>
04/ Ložnice	14,9 m <sup>2</sup>
05/ Šatna	4,5 m <sup>2</sup>
06/ Chodba	3,4 m <sup>2</sup>
<b>Užitná plocha</b>	<b>59,5 m<sup>2</sup></b>
<b>Celková plocha bytu</b>	<b>63,2 m<sup>2</sup></b>
07/ Balkon	–
Sklepní kóje	1,7 m <sup>2</sup>
<b>Prodejní plocha</b>	<b>64,9 m<sup>2</sup></b>


**SPOLEČNÉ PROSTORY A VYBAVENÍ**

Sauna s relaxační zónou, výtah, lyžárna / kolárna


**Kontakt na prodejce**

+420 607 630 474 | info@perninskydvur.cz

V ceně apartmánu je sklepní kóje a balkon. Parkovací místo je volitelné, cena parkovacího místa není zahrnuta v základní ceně.

Užitná plocha uvádí plochu samotného bytu bez příček, balkónu a sklepu.

Celková plocha uvádí plochu bytu včetně příček. Plocha vypočtena dle metodiky zákona č. 366/2013 Sb. §3.

Prodejní plocha uvádí celkovou plochu bytu dle metodiky zákona č. 366/2013 Sb. §3, včetně balkónů a sklepu.

Výkres byl zpracován pro marketingové účely. Plochy jednotlivých apartmánů jsou orientační. Developer si vyhrazuje právo na změnu. Znázorněné interiérové vybavení není součástí dodávky a je pouze ilustrativní. Rozsah dodávky je specifikován ve standardu.