

3. PODLAŽÍ

# Apartmán BIII.13

 2+kk | 73,7 m<sup>2</sup>

**Obývací pokoj**  
31 m<sup>2</sup>

**Parkovací stání**  
Volitelné

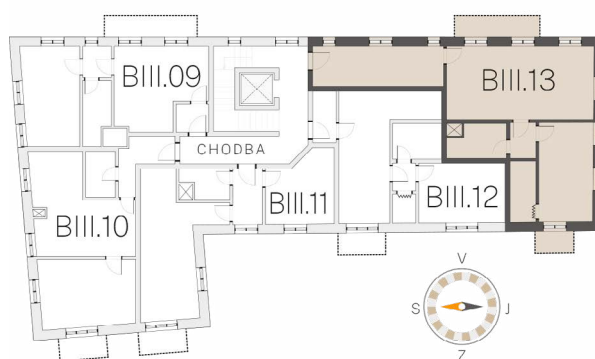
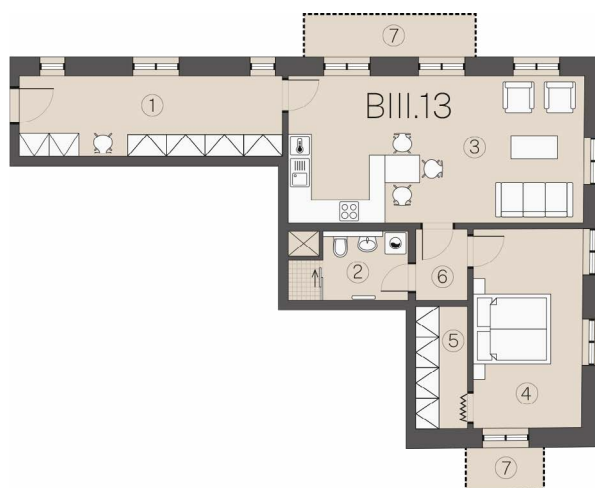
**Ložnice**  
16,3 m<sup>2</sup>

**Orientace**  
V/J/Z

**Balkon**  
5,5 m<sup>2</sup>

**Vybavenost**  
Sauna, výtah,  
lyžárna / kolárna


Apartment	BIII.13
Podlaží	3. N. P.
Dispozice	2+kk
01/ Vstupní hala	14,6 m <sup>2</sup>
02/ Koupelna + WC	4,8 m <sup>2</sup>
03/ Obývací pokoj + KK	31,0 m <sup>2</sup>
04/ Ložnice	16,3 m <sup>2</sup>
05/ Šatna	4,5 m <sup>2</sup>
06/ Chodba	2,5 m <sup>2</sup>
<b>Užitná plocha</b>	<b>73,7 m<sup>2</sup></b>
<b>Celková plocha bytu</b>	<b>76,8 m<sup>2</sup></b>
07/ Balkon	5,5 m <sup>2</sup>
Sklepní kóje	3,0 m <sup>2</sup>
<b>Prodejní plocha</b>	<b>87,8 m<sup>2</sup></b>


**SPOLEČNÉ PROSTORY A VYBAVENÍ**

Sauna s relaxační zónou, výtah, lyžárna / kolárna


**Kontakt na prodejce**

+420 607 630 474 | info@perninskydvur.cz

V ceně apartmánu je sklepní kóje a balkon. Parkovací místo je volitelné, cena parkovacího místa není zahrnuta v základní ceně.

Užitná plocha uvádí plochu samotného bytu bez příček, balkónu a sklepu.

Celková plocha uvádí plochu bytu včetně příček. Plocha vypočtena dle metodiky zákona č. 366/2013 Sb. §3.

Prodejní plocha uvádí celkovou plochu bytu dle metodiky zákona č. 366/2013 Sb. §3, včetně balkónů a sklepu.

Výkres byl zpracován pro marketingové účely. Plochy jednotlivých apartmánů jsou orientační. Developer si vyhrazuje právo na změnu. Znárodně interiérové vybavení není součástí dodávky a je pouze ilustrativní. Rozsah dodávky je specifikován ve standardu.